

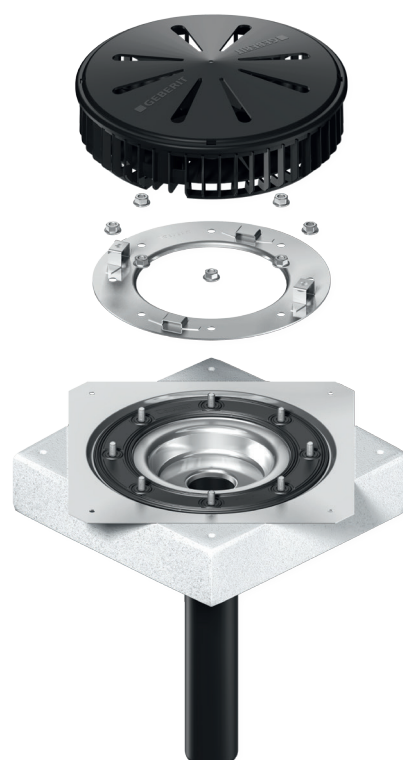


## SUMIDEROS PLUVIA DE GEBERIT: ¡QUÉ LLUEVA!

**La firma Geberit ha renovado la gama de sumideros Pluvia con soluciones de diseño que permiten mejorar su capacidad de evacuación y facilitar su instalación.**

El sistema sifónico de evacuación de aguas pluviales **Geberit Pluvia** lleva demostrando, desde 1984, su eficacia en cubiertas de grandes dimensiones y con estructuras complejas, desde centros comerciales hasta estadios de fútbol, museos o aeropuertos. Ahora la gama se ha rediseñado, mejorando en aspectos clave como el rendimiento, la resistencia o la facilidad de instalación. Estas son algunas de las principales novedades y mejoras que ofrece la gama de sumideros Pluvia:

- **Rendimiento:** los nuevos sumideros Pluvia ofrecen una mayor capacidad de evacuación, alcanzando los 12 o 25 l/s.
- **Diseño:** los sumideros presentan un diseño más compacto y cuentan con una barra de bloqueo giratoria que facilita la instalación. La geometría del cuerpo evita la entrada de aire. Asimismo, la rejilla impide que la suciedad y las ramas puedan obturarlo. La estanqueidad está garantizada gracias a los rigurosos controles en fábrica.

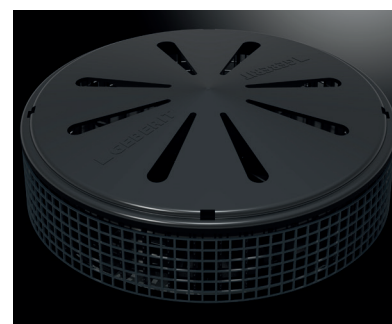




■ **Instalación:** para facilitar su instalación, los sumideros presentan ahora piezas de conexión de sumideros más largas y fabricadas en Pead. Según el modelo, los sumideros ya vienen preparados de fábrica para tratamientos bituminosos o láminas plásticas. Varios componentes de los sumideros (el aislamiento anticondensación, la rejilla del sumidero y el deflector) presentan la misma construcción en ambos tamaños, lo que ayuda a simplificar la instalación y el mantenimiento en cubiertas en las que se instalan ambos tipos.

■ **Mayor oferta:** la nueva gama incorpora versiones para cubiertas con y sin aislamiento, así como para canalones. La gama también incluye varios rebosaderos de emergencia.

Junto a los sumideros Pluvia, el sistema sifónico de evacuación de aguas pluviales Geberit proporciona un gran ahorro en materiales y facilita una rápida instalación y un menor tiempo de mantenimiento. Geberit Pluvia es un sistema probado con éxito en millones de metros cuadrados de todo tipo de cubiertas en todo el mundo, con mecanismos de precisión suiza.



Para más información: [www.geberit.es/pluvia](http://www.geberit.es/pluvia) o Asesor Personal Geberit: 900 23 24 25.

#### Geberit, más de 140 años de experiencia en soluciones hidrosanitarias

El Grupo Geberit es líder del mercado europeo en el sector baño con presencia internacional. El Grupo Geberit tiene una fuerte presencia local en la mayoría de países europeos, ofreciendo la mejor calidad en cuanto a tecnología hidrosanitaria y cerámica para el baño. La red de producción del Grupo abarca 35 fábricas, de las cuales 6 están situadas en mercados no europeos. La sede del Grupo se encuentra en Rapperswil-Jona, Suiza. Con más de 12.000 empleados en más de 50 países, Geberit generó un volumen de ventas de 2.8 billones de francos suizos en 2016. Geberit cotiza en el SIX Swiss Exchange, Bolsa de Valores Suiza y, desde 2012, las acciones de Geberit han sido incluidas en el SMI (Swiss Market Index).